

Практика впровадження актуальних бенефітів в компенсаційні пакети роботодавців



Зимовий Страховий Клуб 27.02.2025



СТРАХОВИЙ МЕДІАТОР



- **Страховий консалтинг** для корпоративних клієнтів, страхових компаній, асистансів, медичних закладів
- Працюємо з **2011 р.**
- СТРАХОВИЙ МЕДІАТОР® є зареєстрованою торговою маркою з 2013 р.
- **Спеціалізація: корпоративне страхування персоналу**
- Інші види страхування (МАЙНО, ВІДПОВІДАЛЬНІСТЬ, КАСКО, Зелена карта, ін.)
- **Тренінги** для страхових компаній, асистансів, медичних закладів
- Медичні контракти, у т.ч. **check-up**
- Тематичні опитування
- Організація тематичних заходів (**Дні Здоров'я, медичні лекції** та ін.)
- **СТРАХОВИЙ КЛУБ з 2014 р.**



Зимовий Страховий Клуб 27.02.2025



СТРАХОВИЙ КЛУБ

✓ СТРАХОВИЙ КЛУБ

- проводиться 4 рази на рік
- в гостях у страхових та медичних партнерів, клієнтів

БЕЗКОШТОВНО:

- ✓ для всіх категорій клієнтів СТРАХОВИЙ МЕДІАТОР
- ✓ HR корпоративних клієнтів/СК/клінік
- ✓ партнерів (СК/клінік), які обслуговують клієнтів СТРАХОВИЙ МЕДІАТОР



- розіграші призів від організатора та партнерів
- сувеніри для гостей, які прийшли на Страховий Клуб з сезонним символом



Зимовий Страховий Клуб 27.02.2025

РАДІ ВІТАТИ НА ЗИМОВОМУ СТРАХОВОМУ КЛУБІ!



Програма



Анкета



Зимовий Страховий Клуб 27.02.2025



Поточні тенденції страхування корпоративних клієнтів

Практичний досвід корпоративного страхування персоналу 2 півріччя 2024

- ✓ Медичне страхування
- ✓ Ризикове страхування життя
- ✓ Воєнні ризики
- ✓ Лікування критичних захворювань
- ✓ Страхування здоров'я на випадок хвороби



Зимовий Страховий Клуб 27.02.2025



СУЧАСНА ФОРМУЛА СТРАХУВАННЯ

для «просунутих» користувачів з середніми можливостями бюджету

- ✓ **Медичне страхування з покриттям загострень хронічних хвороб (2 рази по кожній нозології), що включає:**
 - ✓ Доброякісні новоутворення
 - ✓ Злоякісні новоутворення
 - ✓ Розширена гінекологія
 - ✓ Мінімальний Check-up (наприклад, лабораторний чи з лімітом – на вибір застрахованого) або
 - ✓ Індивідуальний ліміт на виключення (у т.ч. Check-up)
- ✓ **Ризикове страхування життя, що включає:**
 - ✓ Критичні захворювання (з покриттям не менше 80% від ризику «смерть з будь-якої причини»)
 - ✓ Авансова виплата
 - ✓ Період виживання відсутній (0 днів)
 - ✓ Хірургічне втручання
 - ✓ Хронічні хвороби
 - ✓ Гінекологія
 - ✓ Окремий пункт, якщо операція не передбачена Таблицею виплат (5-10%)
- ✓ **Бронеполіс – для мобілізованих (з покриттям 100 000,00 грн.+)**
- ✓ **Лікування критичних захворювань (онкологія + кардіохірургія)**
- ✓ **Страхування при виїзді за кордон – максимальний перелік послуг (відрядження, особисті)**



Зимовий Страховий Клуб 27.02.2025



СУЧАСНА ФОРМУЛА СТРАХУВАННЯ для «новачків» з обмеженим бюджетом

- ✓ **Медичне страхування з покриттям гострих станів, що включає:**
 - ✓ Невідкладна допомога
 - ✓ Екстрена стаціонарна допомога
 - ✓ Консультативна поліклініка з телемедициною
 - ✓ Вакцинація від грипу
 - ✓ Мінімальний Check-up
- ✓ **Ризикове страхування життя, що включає:**
 - ✓ Критичні захворювання
 - ✓ Авансова виплата
 - ✓ Період виживання (28-30 днів)
- ✓ **Бронеполіс – для мобілізованих (з мінімальним покриттям 50 000,00 грн.)**
- ✓ **Лікування критичних захворювань (тільки онкологія)**
- ✓ **Страхування при виїзді за кордон – середній перелік послуг (відрядження, особисті)**



Зимовий Страховий Клуб 27.02.2025



МЕДИЧНЕ СТРАХУВАННЯ

- ✓ Covid-19
- ✓ Розширена гінекологія
- ✓ Корпоративний ліміт на виключення
- ✓ Індивідуальний ліміт на виключення
- ✓ Воєнні ризики
- ✓ Ментальне здоров'я
- ✓ Критичні захворювання
- ✓ Check-up



COVID-19

- ✓ Covid-19
 - ✓ у більшості СК Covid-19 автоматично включений в корпоративне покриття
 - ✓ деякі СК пропонують корпоративний ліміт на стаціонарне лікування Covid-19
 - ✓ у деяких СК залишаються певні обмеження
 - ✓ *діагностика на виявлення вірусу: ПЛР тест-за призначенням лікаря протягом дії Договору - 1 раз*
 - ✓ *без покриття експрес-тестів*



Зимовий Страховий Клуб 27.02.2025



РОЗШИРЕНА ГІНЕКОЛОГІЯ

Приклад опції

Ліміт – 3 500,00 грн.

- ✓ Консультація гінеколога
- ✓ Уточнююча лабораторна діагностика, у т.ч. гормональне дзеркало
- ✓ Уточнююча інструментальна діагностика
- ✓ Медикаментозне лікування основного захворювання – 30 днів за кожною нозологією
- ✓ Апаратне лікування (кріо-, електро- та діатермокоагуляція, радіохвильова терапія)



- ✓ Хірургічне лікування (ендометріоз, мастопатія, дисплазії, ерозії та ектропіон, полікістоз, кістома яєчника, кіста, кіста молочної залози, поліпи тканин жіночих статевих органів)



КОРПОРАТИВНИЙ ЛІМІТ НА ВИКЛЮЧЕННЯ

- ✓ Без покриття франшиз / з покриттям франшиз
- ✓ Без можливості використання залишку наприкінці страхового року / з можливістю
 - ✓ Поповнення корпоративної аптечки
 - ✓ Медичні лекції
 - ✓ Психолог
 - ✓ Check-up
- ✓ Без можливості переносу залишку корпоративного ліміту на виключення / з можливістю (за мінусом ставки на ведення справи)



ІНДИВІДУАЛЬНИЙ ЛІМІТ НА ВИКЛЮЧЕННЯ

- ✓ Без покриття франшиз / з покриттям франшиз
Приклад опції
- ✓ *Дана опція передбачає організацію та оплату лікувально-профілактичних послуг Застрахованим особам за випадками, які не є страховими згідно умов Договору, без покриття франшиз, перевищення лімітів по іншим опціям тощо.*



ВОЄННІ РИЗИКИ

- ✓ Включення в покриття (в рамках загальної страхової суми) з певними обмеженнями
- ✓ Корпоративний ліміт на воєнні ризики
- ✓ Спеціальні опції



ВОЄННІ РИЗИКИ

Приклад опції

- ✓ Під час дії воєнного стану
- ✓ Пасивні ризики (для цивільних)
- ✓ Покриття травм, що отримані внаслідок прямого або опосередкованого впливу зброї, крім зброї масового ураження
- ✓ Крім територій, які перебувають в тимчасовій окупації, оточенні (блокуванні)
- ✓ Корпоративний ліміт – 10% від страхового внеску за договором
- ✓ Ліміт – 50% від страхової суми за програмою для кожного застрахованого:

- ✓ Амбулаторно- поліклінічна допомога (АПД) в т.ч. лікування акустичних травм, надання хірургічної обробки ран та опіків, які можливо провести в АПД умовах, медикаментозне лікування на умовах Договору
- ✓ Стаціонарна допомога (в основному, в державних медичних установах, з огляду на специфіку травмування): діагностичні обстеження (інструментальні та лабораторні), медикаментозне лікування



Зимовий Страховий Клуб 27.02.2025



МЕНТАЛЬНЕ ЗДОРОВ'Я

- ✓ Розлади сну
- ✓ Тривожність
- ✓ Хронічний стрес
- ✓ Моральне виснаження
- ✓ Лекції по психології
- ✓ Психолог в офіс (корпоративна програма)
- ✓ MINDFULNESS
- ✓ Індивідуальні сесії в рамках окремої опції чи індивідуального ліміту на виключення, у т.ч. онлайн



КРИТИЧНІ ЗАХВОРЮВАННЯ

- ✓ До цієї групи відносяться:
 - ✓ Туберкульоз
 - ✓ Діабет (тільки 1 чи 1 та 2 типу, або 1, 2, LADA та інші види)
 - ✓ Новоутворення
 - ✓ доброякісні
 - ✓ злоякісні



ДОБРОЯКІСНА ОНКОЛОГІЯ

- ✓ Вперше виявлена чи діагностована раніше, але під час договору загострилася чи призвела до ускладнень
- ✓ Діагностика та лікування доброякісних новоутворень будь-якої локалізації
- ✓ 1 курс лікування 30 днів
- ✓ Індивідуальний ліміт на доброякісну онкологію

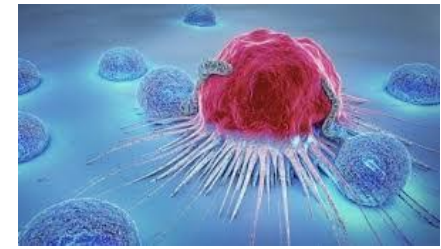
Рекомендації: від 25 000,00 грн. на
1 застрахованого
або 1 курс лікування



Зимовий Страховий Клуб 27.02.2025



ЗЛОЯКІСНА ОНКОЛОГІЯ



- ✓ Виявлена під час договору вперше в житті застрахованої особи
- ✓ Корпоративний ліміт на злоякісну онкологію
- ✓ Індивідуальний ліміт на злоякісну онкологію
- ✓ **Рекомендації:**
 - 1 курс лікування на кожного застрахованого
 - окремий корпоративний ліміт від 100 000,00 грн. на колектив від 200 застрахованих
 - кількість корпоративних випадків



CHECK-UP

- ✓ Профілактичний огляд
- ✓ Офтальмологічний
- ✓ Гінекологічний/
урологічний
- ✓ Лабораторний
- ✓ Кардіологічний
- ✓ Ендокринологічний
- ✓ Діабетичний
- ✓ **Онкологічний**



ЛАБОРАТОРНИЙ ОНКОЛОГІЧНИЙ ЧЕК-UP



Усі результати пошуку 22 →

| НАЗВА АНАЛІЗУ | ЦІНА(грн) | СТРОК (днів) | |
|---|-----------|--------------|----------------|
| 1132.Пакет №7.1 (Жіноча онкологічна панель) ⓘ | 1600 | 1 | ДОДАТИ ДО КОШИ |
| 1133.Пакет №7.2 (Чоловіча онкологічна панель) ⓘ | 1890 | 1 | ДОДАТИ ДО КОШИ |
| 1216.Пакет №7.4 (Жіноча онкологічна панель 2) ⓘ | 2150 | 1 | ДОДАТИ ДО КОШИ |



1132. Пакет №7.1 (Жіноча онкологічна панель)

1600 ГРН

ДОДАТИ ДО КОШИКА

Опис аналізу

Пакет № 7.1. «Жіноча онкологічна панель» — це комплекс онкомаркерів, який дає змогу оцінити ризику найпоширеніших онкологічних захворювань у жінок: молочної залози (СА 15-3), щитоподібної залози (тиреоглобулін), підшлункової залози, жовчного міхура (СА 19-9) , яєчників (СА 125), травного тракту і в деяких випадках інших органів (PEA, СЕА).

Дослідження показано жінкам для комплексної оцінки ризику наявності широкого спектра раків, особливо якщо в сім'ї є або були онкологічні захворювання.

У разі зміни значення онкомаркера необхідне дообстеження, оскільки підвищення показника може спостерігатися не тільки у випадку раку, а й запалення і доброякісного процесу.



Зимовий Страховий Клуб 27.02.2025



РИЗИКОВЕ СТРАХУВАННЯ ЖИТТЯ

- ✓ Збільшення страхових сум (лімітів)
 - ✓ Летальний випадок
 - ✓ **Критичні захворювання**
- ✓ Самогубство/суїцидальна спроба
 - ✓ 100% покриття з 3-го року співпраці
 - ✓ 20-50% покриття
- ✓ Страховий захист на випадок воєнних ризиків (пасивна участь для цивільних)
 - ✓ *Приклади:*
 - ✓ *Автоматичне включення покриття по всім ризикам (PZU Life)*
 - ✓ *Окрема програма (з можливістю страхування дітей): смерть, інвалідність, травма (СК ІНГО)*
 - ✓ *Корпоративний ліміт для клієнтів СТРАХОВИЙ МЕДІАТОР (UNIQA Life)*



СТАТИСТИКА

За даними Держстату:

Україна займає 2 місце в Європі
за темпами поширення раку

28%



Щорічно в Україні більше 110 тис. осіб дізнаються, що вони онкохворі, з них 28% помирають в перший рік

32%



Щорічно від раку помирають близько 55 тис. осіб, з них 32% люди працездатного віку

150



Щодня в Україні захворюють на рак близько 310 людей, з них гинуть 150

6



Щогодини реєструється близько 12 нових випадків захворювання, а 6 жителів України помирають від раку

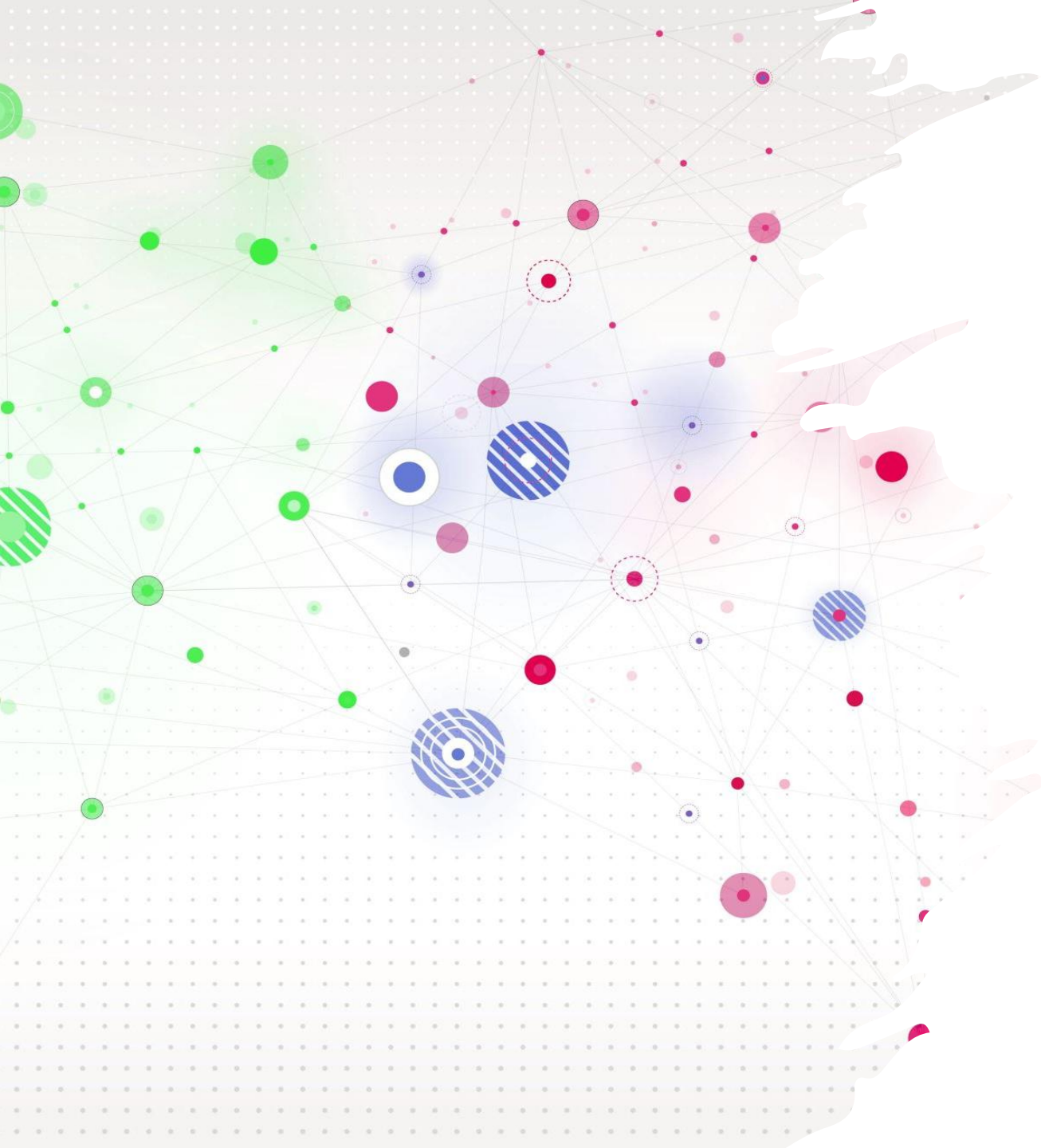
Онкологічні захворювання є однією з основних причин смертності в Україні

Джерело: http://ncru.inf.ua/publications/BULL_23/PDF/04-17-vstup.pdf
http://database.ukrcensus.gov.ua/PXWEB2007/ukr/publ_new1/2021/dem_2020.pdf
http://www.ukrstat.gov.ua/operativ/operativ2020/ds/kpops/kpops_u/arh_kpops2020_u.html



Зимовий Страховий Клуб 27.02.2025





Огляд продуктової лінійки по лікуванню критичних захворювань



Зимовий Страховий Клуб 27.02.2025



ЛІКУВАННЯ КРИТИЧНИХ ЗАХВОРЮВАНЬ

- ✓ Від 25 застрахованих – не потрібно заповнювати Декларацію
- ✓ До 25 застрахованих – обов'язкове заповнення Декларації
- ✓ Анкета заповнюється у разі, якщо застрахована особа не може підписати Декларацію
- ✓ Приклади програм:
 - ✓ **СК КРАЇНА – «Безпека без кордонів»** <https://krayina.com/page/bezpeka-bez-kordoniv>
 - ✓ Онкологія
 - ✓ Онкологія + Кардіохірургія
 - ✓ Онкологія + Нейрохірургія
 - ✓ Онкологія + Кардіохірургія + Нейрохірургія
 - ✓ **СК ВУСО – «Подаруй собі життя»**
 - ✓ Онкологія
 - ✓ Лікування онкології в Україні
 - ✓ Лікування онкології в Україні + Хірургія за кордоном
 - ✓ Міжнародна програма лікування онкології (Ізраїль, Туреччина, Польща, Південна Корея, Іспанія), у т.ч. один із варіантів - з трансплантацією кісткового мозку
 - ✓ Кардіохірургія, Нейрохірургія – опції за доплату
 - ✓ **СК УНІВЕРСАЛЬНА - «МайбутнЄ»**
 - ✓ Silver UA
 - ✓ GOLD
 - ✓ PLATINUM

Забезпечення клієнта доступною та вичерпною інформацією про страховий продукт, про СК та страхового посередника

Загальні умови страхового продукту повинні розміщуватися на сайті СК



Зимовий Страховий Клуб 27.02.2025



Самостійне лікування VS Лікування в рамках страхового поліса

Самостійне лікування



Розгубленість
Нерозуміння, куди йти і що робити
Самостійний пошук медичних закладів та лікарів



Бюрократичні процеси
Хабарі



Висока вартість лікування
Непрогнозовані фінансові витрати

Лікування в рамках страхового поліса



Підтримка та супровід на всіх
етапах лікування



Швидке вирішення організаційних
питань



Найсучасніші технології



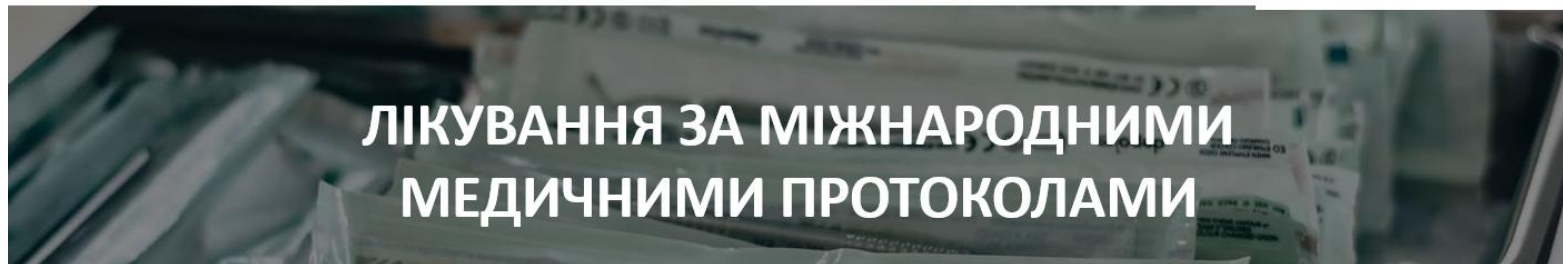
Високі страхові суми (ліміти)



ЛІКУВАННЯ КРИТИЧНИХ ЗАХВОРЮВАНЬ



МЕДИЧНІ ЦЕНТРИ
НА ТЕРИТОРІЇ УКРАЇНИ



Зимовий Страховий Клуб 27.02.2025



ЛІКУВАННЯ КРИТИЧНИХ ЗАХВОРЮВАНЬ

СК КРАЇНА - 4 варіанти (Україна + лікування за кордоном, якщо в Україні неможливо надати допомогу)

Ліміт 3 000 000,00 грн. на 1 застраховану особу/рік

- ✓ онко
- ✓ онко + кардіо
- ✓ онко + нейро
- ✓ онко + кардіо + нейро



ЛІКУВАННЯ КРИТИЧНИХ ЗАХВОРЮВАНЬ

СК ВУСО - 3 варіанти (V, U, S) з можливістю розширення покриття (кардіо, нейро, трансплантація кісткового мозку)

Україна

програма V (Україна):

ліміт 3 000 000,00 грн. на 1 застраховану особу/рік

програма U (Україна):

ліміт 4 000 000,00 грн. на 1 застраховану особу/рік

кардіо:

ліміт 3 000 000,00 грн. на 1 застраховану особу/рік

нейро:

ліміт 3 000 000,00 грн. на 1 застраховану особу/рік

| VUSO <small>страхова компанія</small> УКРАЇНСЬКІ програми | | | | |
|---|--|---|--|--|
| Основний ризик (рівень Програми) | | | | |
| Рівень Програми | "V" | "U" | Додаткові ризики | |
| Критичне захворювання | Cancer | Cancer | Cardio | Neuro |
| Страхова сума за ризиком | UAH 3 000 000 | UAH 4 000 000 | Комбінований ліміт UAH 3 000 000 (на кожну додаткову опцію та обидві разом) | |
| Територія надання Застрахованому послуг | Україна. У разі неможливості проведення лікування в Україні - фіксована разова виплата Застрахованому 200 тис грн | Україна + Хірургія за кордоном (Ізраїль, Туреччина, Польща, Південна Корея, Іспанія, Україна) | Україна. У разі неможливості проведення лікування в Україні - фіксована разова виплата Застрахованому 200 тис грн | Україна. У разі неможливості проведення лікування в Україні - фіксована разова виплата Застрахованому 200 тис грн |
| Період очікування | 90 днів | 90 днів | 90 днів | 90 днів |



Зимовий Страховий Клуб 27.02.2025



ЛІКУВАННЯ КРИТИЧНИХ ЗАХВОРЮВАНЬ

СК ВУСО - 3 варіанти (V, U, S) з можливістю розширення покриття (кардіо, нейро, трансплантація кісткового мозку)

Міжнародна

програма S (Міжнародна):

ліміт 150 000,00 євро на 1 застраховану особу/рік

+ кардіо

ліміт 150 000,00 євро на 1 застраховану особу/рік

+ нейро:

ліміт 150 000,00 євро на 1 застраховану особу/рік

+ трансплантація кісткового мозку:

ліміт 150 000,00 грн. на 1 застраховану особу/рік

| VUSO <small>страхова компанія</small> | | МІЖНАРОДНІ програми | | | |
|---|--|--|---------------------------------------|--|--|
| Основний ризик (рівень Програми) | | | | | |
| Рівень Програми | "S" | "O" | Додаткові ризики | | |
| Критичне захворювання | Cancer | Cancer | Transplant | Cardio | Neuro |
| Страхова сума за ризиком | EUR 150 000 | EUR 300 000 | EUR 150 000 | Комбінований ліміт EUR 150 000 (на кожну додаткову опцію та обидві разом) | |
| Територія надання Застрахованому послуг | Ізраїль Туреччина Польща Південна Корея Іспанія Україна | Ізраїль Туреччина Польща Південна Корея Іспанія Україна | Весь світ (ТКМ тільки за кордоном) | Ізраїль Туреччина Польща Південна Корея Іспанія Україна | Ізраїль Туреччина Польща Південна Корея Іспанія Україна |
| Період очікування | 90 днів | 90 днів | 180 днів | 90 днів | 90 днів |



Зимовий Страховий Клуб 27.02.2025



ПРИКЛАД РОЗРАХУНКІВ (13 застрахованих)

СК УНІВЕРСАЛЬНА

програма Silver UA:

ліміт 3 000 000,00 грн. на 1 застраховану особу/рік

програма GOLD:

ліміт 300 000,00 євро на 1 застраховану особу/рік

програма PLATINUM:

ліміт 300 000,00 євро на 1 застраховану особу/рік

| Програма страхування | SILVER UA | GOLD | PLATINUM |
|-----------------------|--|--------------|--------------------------|
| Страхова сума на рік | 12 000 000 грн. - діти; 3 000 000 грн. - дорослі | 300 000 євро | |
| опції | | | |
| Онкологія | ✓ | ✓ | ✓ |
| | часова франшиза* 90 днів | | |
| Кардіохірургія | ✗ | | ✓ |
| | | | часова франшиза* 90 днів |
| Нейрохірургія | ✗ | | ✓ |
| | | | часова франшиза* 90 днів |
| Трансплантація | виключно трансплантація кісткового мозку для дітей віком до 17 років включно | | ✓ |
| | часова франшиза* 180 дні | | |
| Переліт та проживання | 2 особи | | |



Зимовий Страховий Клуб 27.02.2025



ДЕКЛАРАЦІЯ ПРО СТАН ЗДОРОВ'Я

Я, Страхувальник за Договором, підтверджую і гарантую, що вся інформація, надана для укладення Договору є правдивою, достовірною та вичерпною, і я розумію, що ця інформація може мати вирішальне значення при укладанні Договору страхування. Неправда і неправдива інформація може привести до не укладання, припинення дії Договору страхування або відмови у страховій виплаті за ним.

Також у разі, якщо Застрахована особа не є Страхувальником за Договором або Страхувальник не є однією з батьків Застрахованої особи, то Страхувальник підтверджує, що Застрахована особа повністю ознайомлена зі змістом Декларації про стан здоров'я, підтвердила вікомості, зазначені в Декларації про стан здоров'я та мала свою згоду Страхувальнику на підписання Декларації про стан здоров'я і щодо неї, і гарантує достовірність інформації зазначеної в ній. Страхувальник підтверджує, що Застрахована особа ознайомлена з Загальними умовами страхового продукту (Частиною 2 Договору медичного страхування) та умовами Індивідуальної частини Договору медичного страхування (Частиною 1), вони її розуміли, повністю та беззаперечно приймаються та вона надала свою згоду на обробку персональних даних, погодилася дозволити медичним закладам та медичним працівникам надавати інформацію щодо стану її здоров'я при розгляді страхових виплат. Права, які виникли внаслідок цієї згоди, Застрахованій особі повністю належать.

Страхувальник (Застрахована особа) надає Страхувальнику дозвіл на збір, обробку та використання своїх особистих персональних даних (зокрема, але не виключно, щодо дати народження, місця проживання, контактних номерів телефону та електронної пошти, РНОКПП) та даних, що стосуються стану здоров'я, з метою надання медичної допомоги та пов'язаних з цим послуг, а також отримання необхідних медикаментів та матеріалів, у межах перешку та обсягах, передбачених Договором медичного страхування у випадку необхідності, а також відносно сфери реклами, маркетингу та збору персональних даних у комерційних цілях, відносно сфери статистики, інших відносно пов'язаних з обробкою персональних даних. Також надає згоду на передачу таких даних третім особам, безпосередньо задіяним в обробці цих даних, а також в інших випадках, прямо передбачених законодавством, що вимагають обробки персональних даних. Одночасно, дає згоду на отримання звернень (повідомлень, запитів тощо) від будь-якої із зазначених вище осіб засобами телефонного зв'язку (в тому числі SMS-розсилок), поштового зв'язку, електронною поштою. Надає згоду на передачу персональних даних розпорядникам баз даних Страховика та третім особам, якщо цього вимагає захист прав законних інтересів суб'єкта персональних даних чи інших осіб, в інших шлях, які не суперечать законодавству України. Страхувальник (Застрахована особа) підтверджує про повноваження про Ного (її) права, пов'язані з обробкою персональних даних, визначених законодавством, цілі обробки і осіб, яких передано їх персональні дані. Страхувальник (Застрахована особа) застерігає до використання чи обробки персональних даних не має. Страхувальник (Застрахована особа) зобов'язується за змінні персональні надавати у найкоротший строк уточнену, достовірну інформацію та оригінали відповідних документів у разі отримання такої персональних даних.

Страхувальник та Застрахована особа розуміють, що якщо з будь-якої причини виявиться, що зазначені в Декларації про стан здоров'я не відповідають дійсності, то в разі настання страхового випадку Застрахованій особі може бути відмовлено в страховій виплаті.

| ПІБ Застрахованої особи | Серія та номер паспорта (за наявності) | РНОКПП (за наявності) | Дата народження | Стать | Вага | Зріст | Політично пов'язана або осорозпов'язков' запобіг: |
|-------------------------|--|-----------------------|-----------------|-------|------|-------|---|
| | | | (візв олет шл: | | | | |

Я, Страхувальник, підписуючи цю Декларацію про стан здоров'я / Договор медичного страхування, підтверджую, що на момент укладення Договору медичного страхування Застрахована особа:

- Не є особою з інвалідністю 1-2 групи, дитиною з інвалідністю або не має (мала) підстави для присвоєння групи інвалідності.
- Не має договорів страхування життя / від нещасних випадків і хвороб, прийнятий на спеціальних умовах, а також заяви на страхування життя / від нещасних випадків і хвороб, які були відхилені.
- Не знаходиться на обліку в маркологічному, психоневрологічному, туберкульозному, шкірно-венерологічному диспансерах.
- Не є особою, який протекот життя встановлювалося одна або кілька захворювань / функціональних порушень: СНІД або ВІЛ-інфекція (включаючи мултші або інші подібні зміни); будь-який тип злоякісного новоутворення (включаючи ліфмоми і лейкоми) або будь-який тип гострого головного мозку та / або будь-який вид передракового стану, в тому числі саркома ЦН ЦНС; вилучення показників тесту PAP або CIN, колоректальні полипи, лейко, хвороба Ходжкіна, саркома Штермана, злоякісна шийки матки, а також виразка шлунка або Нейробластома вилот, хвороба Кроуна, неспецифічний виразковий колит, цукровий діабет, туберкульоз, шпоро печинки, алкогольна хвороба печинки, гепатит В, С, D, хвороба Альцгеймера, захворювання (розсіяний, системний черепний комок, хвороба Базгера, сенильська), хронічна диспальна недостатність II-III ступеня, хронічне обструктивне захворювання легень (ХОЗЛ), параназальний синусит; збільшення передсерцевої залози, розширення, критичним, синусом Дугласа, хронічний плазматич, амплолоз, інфаркт міокарда, шлунка, кардіопатія, вроджені вади серця, ішемічна хвороба серця, гіпертонія, стенокардія, аневризма аорти, аритмія, вроджені вади, клапанна недостатність, атеросклероз, тромбоз, варикозне розширення вен, захворювання периферичних дистальних судин, хронічний бронхіт, хронічна пневмонія, плеврит, бронхіальна астма, ХОЗЛ, емфізема, епілепсія, погіршення зору вище, ніж -7, катаракта.
- Не є особою, який провівши хірургічні операції по трансплантації органу або кісткового мозку, на клапанах серця, коронарне шунтування, трансплантати черепи.
- Не є особою, у якої за останні 12 місяців відзначалася невідстримована ризика втрати ваги більш ніж 10%.
- Не є особою, у якої відзначалася нефізіологічна кровотвора з будь-яких джерел.

ІНДИВІДУАЛЬНЕ СТРАХУВАННЯ:

Декларація про стан здоров'я

Анкета про стан здоров'я (заповнюється, якщо особа не може підписати Декларацію)

АНКЕТА ПРО СТАН ЗДОРОВ'Я / HEALTH APPLICATION

Дата початку дії Договору страхування (LI / AM / PFPF)
The effective date of the insurance contract (DD / MM / YYYY)

ПІБ FULL NAME

ПІН Individual tax number

Стать Sex: M / F

Дата народження (LI / AM / PFPF)
Date of birth (DD / MM / YYYY)

Адреса Address

Місто City, Region

Номер квартири Apartment number

Місто City, Region

Номер будинку / будинку House / building number

Номер і серія паспорту Passport number and series

Вулиця Street

Контактні заві Contact details

Номер телефону Phone number

Е-пошта Email

Почтовий індекс Postcode

Територія про проживання Territory of residence

Країна Country

Громадянство Citizenship

А рен client (not necessary a client of the JOINT STOCK INSURANCE COMPANY «KRAINA»)

Вип (Застрахована особа) Insurance policy (Insured person)

Вік (за страховою особою) Age (in years)

Чи є застрахованою особою? Is the insured person covered by the insurance policy?

Чи є застрахованою особою у Вас чинною страховою поліцією? Is the insured person covered by the insurance policy in your company?

10% від маси тіла за останні 12 місяців? 10% of body weight in the last 12 months?

1. Чи є (Застрахована особа) пакує? Is the insured person a smoker?

Як багато? How much?

Яка кількість споживаних цигарет? How many cigarettes are consumed?

| Особа 1 / Person 1 | Особа 2 / Person 2 | Особа 3 / Person 3 | Особа 4 / Person 4 |
|--------------------|--------------------|--------------------|--------------------|
| TAKYES HUNO | TAKYES HUNO | TAKYES HUNO | TAKYES HUNO |
| TAKYES HUNO | TAKYES HUNO | TAKYES HUNO | TAKYES HUNO |
| TAKYES HUNO | TAKYES HUNO | TAKYES HUNO | TAKYES HUNO |
| TAKYES HUNO | TAKYES HUNO | TAKYES HUNO | TAKYES HUNO |



ІНДИВІДУАЛЬНЕ СТРАХУВАННЯ

Для дорослих та дітей:

- Злоякісне новоутворення - Онкологія
- Кардіохірургія
- Нейрохірургія



Період очікування

Декларація про стан здоров'я

Анкета про стан здоров'я

У разі бажання окремо оформити страхування по програмі «Безпека без кордонів» для **своїх близьких, у т.ч. дітей**, звертайтеся до:

Тетяни Заवоротько zt@insurance-mediator.com

або напишіть за адресою Команди Адміністративної підтримки СТРАХОВИЙ МЕДІАТОР:

mediator@insurance-mediator.com

Бережіть себе та своїх рідних,
Будьте завжди здорові!



Не зволікайте!



Дякуємо за увагу!

Завжди з Вами,
Ваш СТРАХОВИЙ МЕДІАТОР
098.896.90.04, 099.104.03.44
mediator@insurance-mediator.com



Зимовий Страховий Клуб 27.02.2025