

СТРАХУВАННЯ ЖИТЛА ВІД СК «ІНГО»





Програма страхування житла

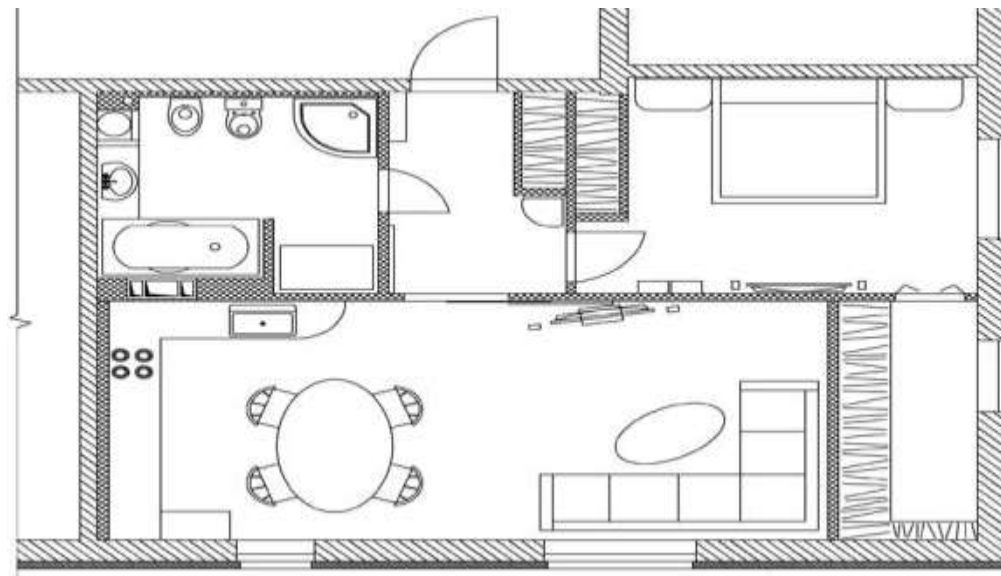
Страхування майна – це послуга українських страхових компанії, попит на яку зростає з кожним роком.

Пошкодження або знищення приватної або комерційної нерухомості, її внутрішнього оздоблення і речей, що знаходяться в ній, спричиняють значні **фінансові збитки**.

Оформлення полісу дозволяє одержати **грошове відшкодування** у разі настання страхового випадку.

Предмет страхування

КВАРТИРА — один із видів житлового приміщення, що складається із однієї або декількох кімнат з окремим зовнішнім входом і складає окрему частину будинку.



«Квартира Експрес_Всі ризики»



Страховання майна за програмою **«Квартира Експрес Всі ризики»** – це програма страхування зроблена на основі програми «Квартира Експрес».

Особливості даної програми – покриття більш широкого переліку страхових випадків в тому числі випадків, що настали внаслідок воєнних дій.

В сьогоднішніх реаліях не можна себе захистити від зовнішньої агресії країни-терористу, але можна захистити своє житло та **отримати страхові виплати** в разі настання страхових випадків.

Оформлення полісу дозволяє одержати **грошове відшкодування** у разі настання страхового випадку.

Предмет страхування



Конструктив - конструктивні елементи квартири (несучі стіни, міжкімнатні перегородки, міжповерхові перекриття).



Оздоблення - внутрішнє оздоблення (ремонт) приміщень, а саме:

- постійне покриття стін,
- стелі та підлоги;
- внутрішні перегородки,
- вікна та двері, включаючи скляні частини;
- незмінні частини конструкцій та предмети інтер'єру (карнизи, світильники, сантехніка, вбудовані меблі тощо).



Комунікації - інженерні комунікації, які знаходяться всередині приміщень, включаючи вбудовані або вмонтовані частини, а саме:

- водопостачальні (водопровідні),
- каналізаційні, опалювальні системи;
- системи енергопостачання і газопостачання;
- системи кондиціонування;
- охоронні системи,
- системи пожежогасіння та виявлення пожежі;
- телефонні, телекомунікаційні та комп'ютерні мережі тощо.



Предмет страхування



Вміст – внутрішнє рухоме майно, а саме:

- меблі, включаючи м'які меблі, меблі для кухні;
- побутову та офісну техніку, електроніку, комп'ютерну техніку та периферію,
- інше майно, яке знаходиться всередині приміщень (в тому числі скляні частини) і не підпадає під визначення, наведені в категорії оздоблення, комунікації та не відноситься до категорії несучі конструкції.



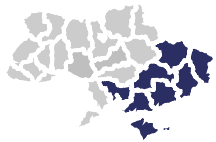
Цивільна відповідальність - відповідальність власника/користувача житлового приміщення за шкоду заподіяну життю, здоров'ю та/або майну третіх осіб внаслідок:

- пожежі,
- вибуху побутового газу,
- пошкодження технічною водою,

якщо всі ці події відбулись за місцем дії договору з вини останнього.



Особливості програм страхування житла



Територія страхування* – в межах України за виключенням територій активних бойових дій, тимчасово окупованих територій.



Строк страхування – від 1 календарного місяця* до 1 року.
* - укладання короткострокових договорів (**1, 2 календарні місяці**) можливе лише за умови страхування лише двох варіантів страхування (із страховими сумами **250 тис грн.** та **500 тис. грн.**)



Франшиза – за випадками завданій шкоді майну та цивільній відповідальності франшиза складає **1 000 грн.**
Часова франшиза з початку дії договору становить **10 днів**

Варіанти сплати страхових внесків – 100%, квартальна, місячна.



* - договори не укладаються на територіях: *АР Крим, Дніпропетровська область, Донецька область, Запорізька область, Луганська область, Миколаївська область, Сумська область, Харківська область, Херсонська область.*

Ризики, які ми страхуємо



**Крадіжки
зі зломом, грабіж**



**Падіння
пілотованих об'єктів**



**Пожежа,
зادимлення**



**Протиправні
дії третіх осіб**



Воєнні ризики



Стихійні лиха



Удар блискавкою



Вибух газу



**Пошкодження
водою**



**ЦВ перед
третіми особами**

Вартість програми страхування «Квартира Експрес_Всі ризики»

Варіанти	Страхова сума по майну, грн., в тому числі *		Страхова сума по відповідальності <small>перед третіми особами, грн.</small>	Вартість договору, грн. <small>(вартість за умови 100% оплати страхової премії до початку дії договору)</small>
	Конструктив, оздоблення та комунікації	Вміст (рухоме майно)		
1	250 000		250 000	2 235
	175 000	75 000		
2	500 000		500 000	4 060
	350 000	150 000		
3	700 000		700 000	5 397
	490 000	210 000		
4	1 000 000		1 000 000	7 300
	700 000	300 000		
5	2 000 000		2 000 000	13 470
	1 400 000	600 000		

«Квартира Експрес Захист скла»



Страховання майна за програмою «Квартира Експрес Захист Скла» – це програма страхування зроблена на основі програми «Квартира Експрес».

Особливості даної програми у додатковій опції «Бій скла» внаслідок воєнних дій.

Перше, що постраждає внаслідок воєнних дій – скляні частини внутрішніх та зовнішніх вікон та дверей, балконних блоків, балкону та лоджії, віконні, дверні, балконні рами, рами лоджії та інші обрамлення в яких закріплене скло.

Оформлення полісу дозволяє одержати грошове відшкодування у разі настання страхового випадку.

Вартість програми «Квартира Експрес Захист скла»

Варіанти	Страхова сума по майну, грн., в тому числі *		Страхова сума по відповідальності перед третіми особами, грн.	Вартість договору, грн. (вартість за умови 100% оплати страхової премії до початку дії договору)
	Оздоблення та комунікації	Вміст (рухоме майно)		
1	250 000		250 000	1 065
	175 000	75 000		
2	500 000		500 000	1 915
	350 000	150 000		
3	700 000		700 000	2 527
	490 000	210 000		
4	1 000 000		1 000 000	3 400
	700 000	300 000		
5	2 000 000		2 000 000	6 260
	1 400 000	600 000		

Істотні умови програм страхування

При яких НЕ здійснюється страхове відшкодування

Квартира Експрес Квартира Експрес_Захист скла *

- ✓ Війна, вторгнення, ворожі дії іноземного противника;
- ✓ Страйки, заворушення;
- ✓ Терористичні акти;
- ✓ Протиправні дії будь-якого роду, завдані в умовах нестабільного правопорядку;
- ✓ Конфіскація, націоналізація, реквізиція, арешт та інше, незалежно від того чи є воно законним чи ні.

Квартира Експрес_Всі ризики

- ✓ Конфіскація, націоналізація, реквізиція, арешт та інше, незалежно від того чи є воно законним чи ні.

* Відшкодування внаслідок воєнних дій здійснюється на пошкодження скла!!

Виключення

Пошкодження
димом

Задимлення, якщо осередок займання знаходиться **за межами** будинку, в якому розташована квартира

Удар блискавки

Пошкодження/повна загибель предмету електрообладнання (праска, телевізор тощо) **через перенавантаження**, коротке замикання, самонагрівання, створення електричної дуги або витік струму з **будь-якої причини**, включаючи удар блискавки

Вибух газу

Якщо газ використовується в **інших цілях**, ніж побутові

Стихійні лиха

Внаслідок проникнення в приміщення дощу, снігу, граду, бруду через вікна, двері або інші отвори в будинках, якщо ці отвори **НЕ** виникли як наслідок бурі, урагану або іншого руху повітряних мас, викликаних природними процесами в атмосфері.

Пошкодження або знищення майна, яке знаходилось **поза межами** приміщення.

Збитки, що є наслідком дощів або снігопадів, відшкодовуються тільки в тому випадку, коли кількість опадів перевищила: **30 мм** за період в 1 годину (60 хвилин) або **50 мм** за період в **12 годин**

Виключення

Пошкодження
технічною
водою

Пошкодження водою з водопровідних, каналізаційних, опалювальних мереж и мереж пожежогасіння у випадку їх не невикористання більш ніж **60 календарних днів**

Крадіжка зі
зломом, грабіж
та розбій

Збитки, нанесені **орендаторами або іншими особами**, що мешкають разом із страхувальником в застрахованому приміщенні (квартирі).

Відповідальність
перед третіми
особами

Збитки, нанесені особам, що **мешкають разом із Страхувальником** в застрахованому приміщенні (квартирі). Збитки, що є результатом дій непереборної сили або задуму потерпілої особи

Виключення: не приймається на страхування



ГОТІВКА



ІГРАШКИ



КНИГИ



ДОКУМЕНТИ



КАРТИНИ ТА ІНШІ
ТВОРИ МИСТЕЦТВА



КОШТОВНОСТІ

Умови для укладання договору

✔ ПОТРІБНІ

- паспорт
- ІПН



✘ НЕ ПОТРІБНІ

- заява на страхування
- документи, що підтверджують право власності на квартиру

БЕЗ огляду приміщення переліку майна

УВАГА! При укладанні договору страхування:

- 1 Квартира має бути зданою в експлуатацію
- 2 Ремонтно-відновлювальні роботи у приміщеннях мають бути завершені
- 3 Квартира не знаходиться в заставі банку або будь-якої іншої фінансової установи

Переваги та можливості

ПЕРЕВАГИ ПРОГРАМИ



Воєнні ризики

Покриваються страхові випадки, що настали в результаті воєнних дій



Страхування без огляду

при укладанні договору страхування не потрібно проводити огляд майна



Додаткові виплати

витрати на розчищення території після настання страхового випадку;
витрати на запобігання або зменшення збитку



Без врахування дійсної вартості квартири

виплата страхового відшкодування проводиться в повному обсязі в межах страхової суми без урахування того, що страхова сума не відповідає дійсній вартості застрахованого об'єкту.



Можливість вибору покриття

Клієнт та агент вільні у виборі суми страхового покриття, умов оплати страхового платежу, строків дії договору

Як відбувається страхова виплата



Чому варто обрати ІНГО?

- ✔ Понад 25 років роботи на страховому ринку України
- ✔ Високий показник фінансової стабільності підтверджується рейтингами
- ✔ ТОП 5 в рейтингу страхових компаній за рівнем виплат, активами та чистими преміями в Україні
- ✔ Понад 50 відділень обслуговування по всій території України
- ✔ Контроль якості обслуговування



СТРАХУВАННЯ ЖИТЛА ВІД СК «ІНГО»



office@ingo.ua
ingo.ua

0 800 215 553

-  facebook.com/INGO.UA
-  linkedin.com/company/ingo-insurance
-  instagram.com/ingoinsurance
-  twitter.com/INGO_Insurance